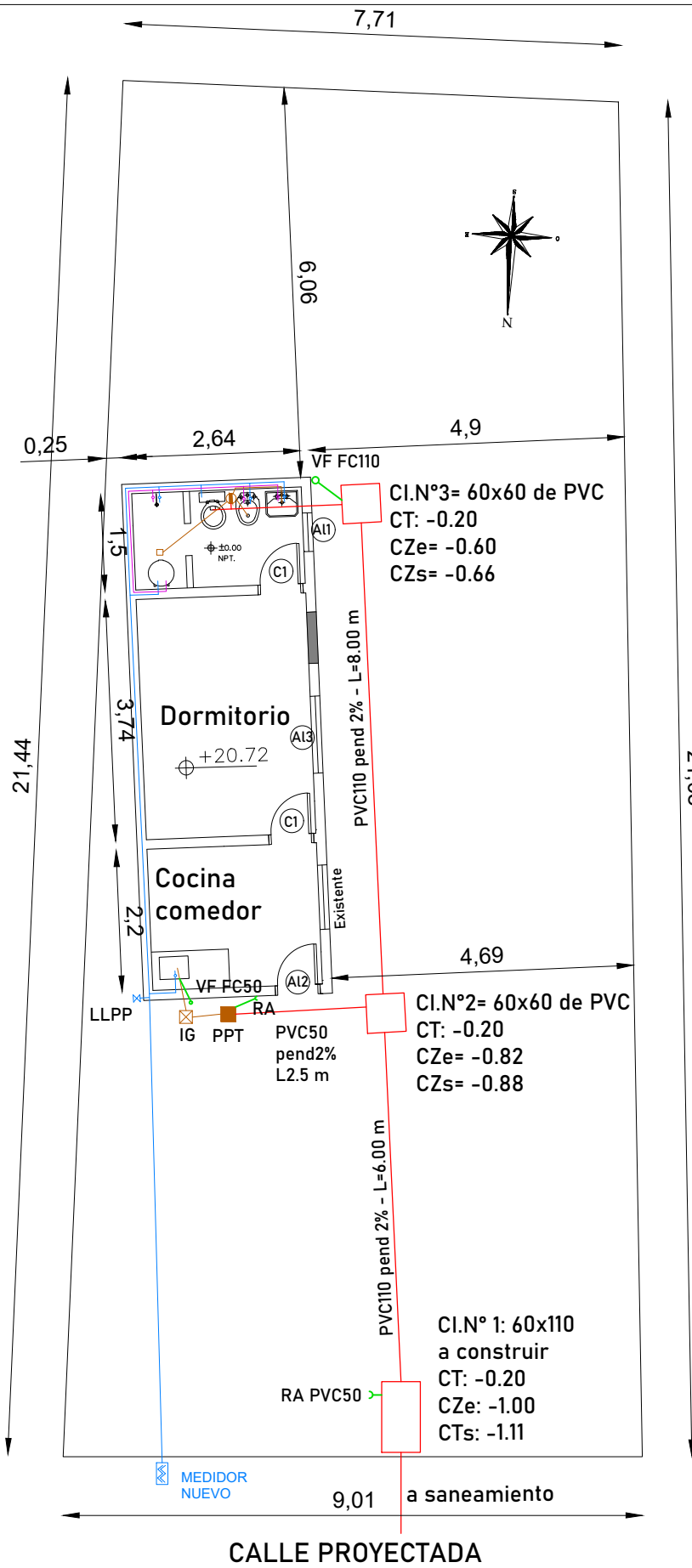
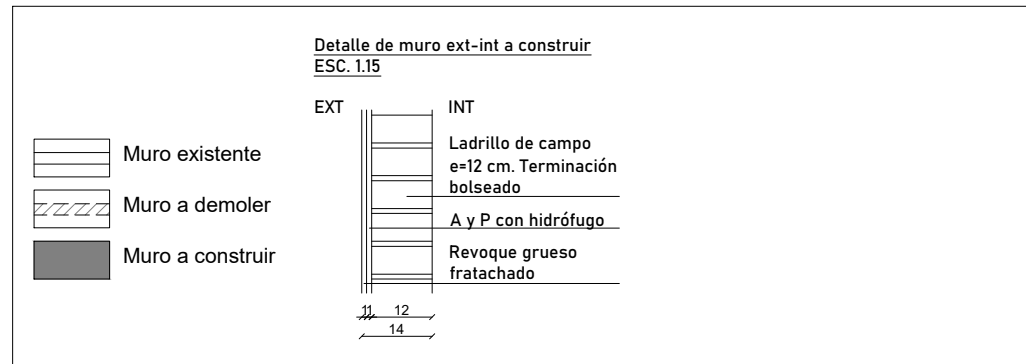




Plano de ubicación esc. 1.1000



Se levantará el piso de la vivienda 20 cm, realizando contrapiso nuevo terminación Arena y Portland

- Ⓒ1 Puerta interior de 1 hoja enchapada en madera
- Ⓐ11 Ventana de aluminio con vidrio 0,60 x 0,40m
- Ⓐ12 Puerta Aluminio: 2,05 x 0,80m
- Ⓐ13 Ventana de aluminio con vidrio 1,20 x 1,0

NOTA:  
Los niveles de la Inst. Sanitaria están relacionados al NPT. de cada vivienda.  
En plano de Implantación se indican los niveles de cada vivienda según Lote.

Plano de intervención esc. 1.100